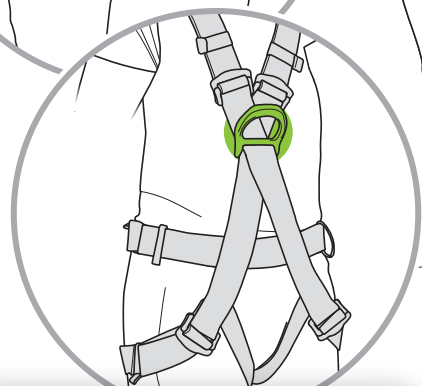
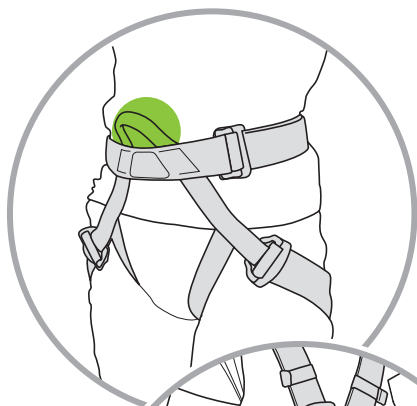
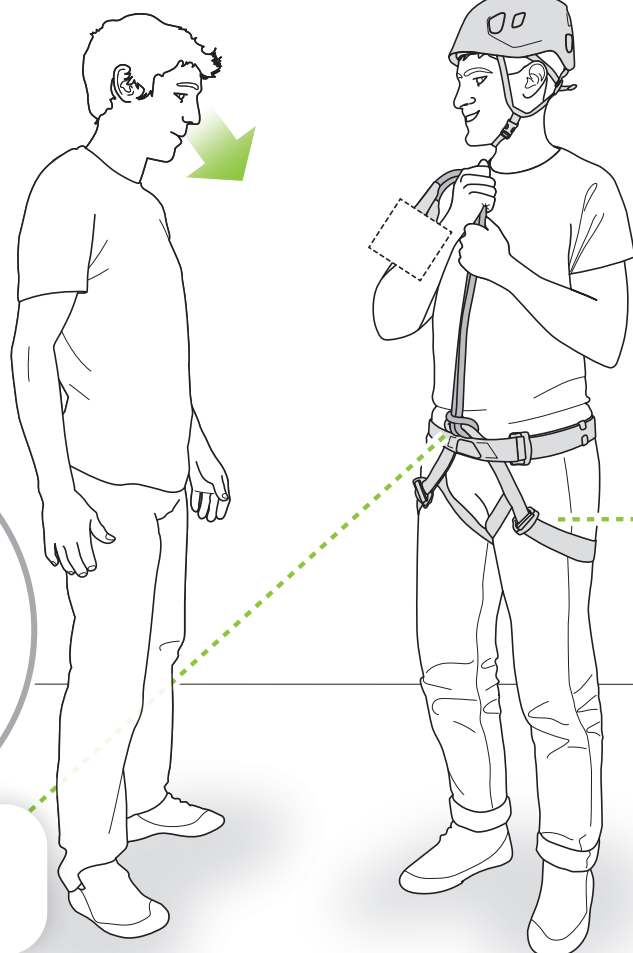


Kask

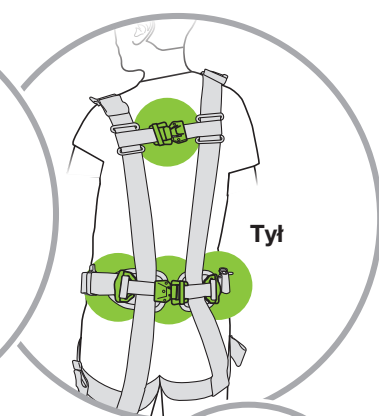
- Prawidłowo dopasowany kask
- Zapięta klamra paska



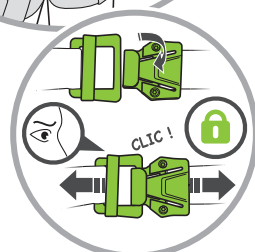
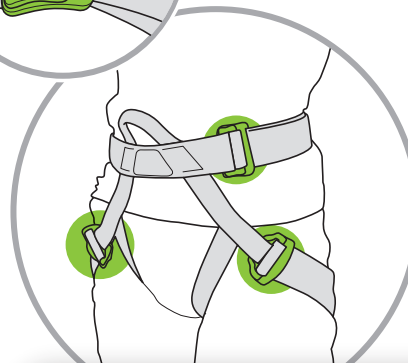
Instalacja lonży



Przód



Tył

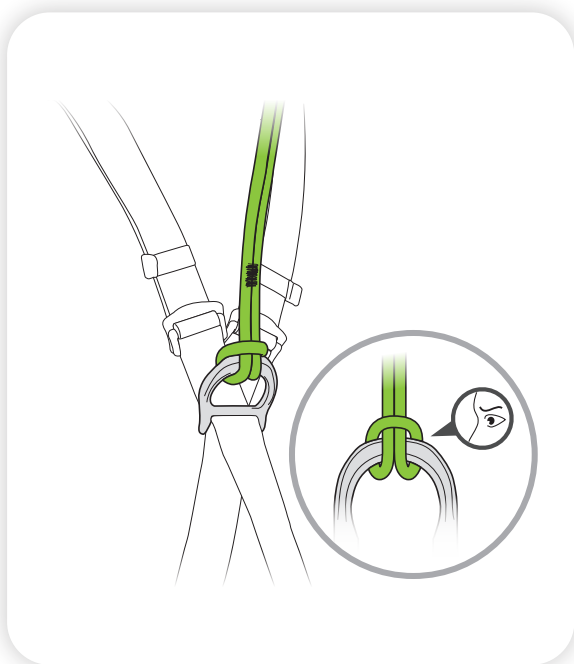


Uprząż

- Pas upręży umieszczony bezpośrednio nad biodrami
- Uprząż dopasowana do ciała
- Prawidłowe zapięcie i zaciągnięcie klamer do regulacji

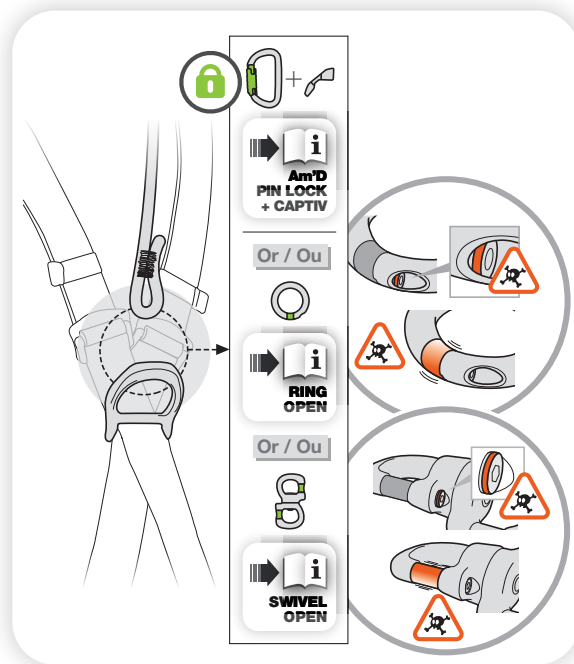
Połączenie główką skowronka

- Główka skowronka napięta i dobrze zaciągnięta

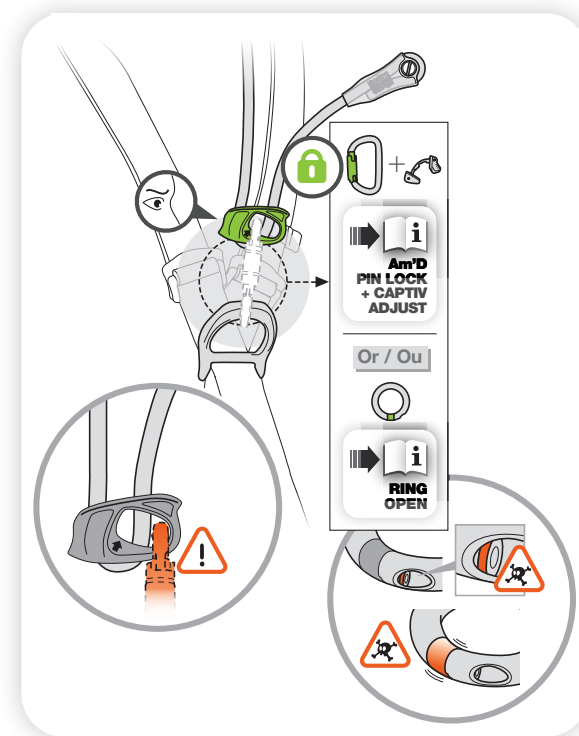


Połączenie łącznikiem

- Am'D PIN-LOCK: karabinek jest zablokowany, a CAPTIV na miejscu
- RING OPEN i SWIVEL: brak luzu w rozporce



Połączenie łącznikiem i linowym przyrządem blokującym ADJUST do upręży



Przed użyciem sprzętu należy przeczytać i zrozumieć dołączone instrukcje obsługi.

Dostępne na [PETZL.COM](https://www.petzl.com)

Access
the
inaccessible®